

XI ÉDITION

# SÉMINAIRE INTERNATIONAL Politiques Sociales pour le Développement

**Le Programme Bolsa Família : 12  
années d'inclusion et de citoyenneté  
au Brésil**

10 au 13 mai | 2016

Qu'est-ce que c'est ? Qui est concerné ? Quelle est sa taille ?

Quelle est la conception de base du programme ?

Quels défis à relever pour sa réalisation ?

Face à ces défis, comment s'est déroulée son évolution institutionnelle ?

Quels impacts le programme a généré sur la société et la sur la capacité de l'état dans la gestion des politiques sociales ?

## Qu'est-ce que c'est ? Qui est concerné ? Quelle sera sa taille ?

Le PBF est une politique de transfert direct et conditionné de revenu, mis en place à partir d'octobre 2003, par le Gouvernement Fédéral.

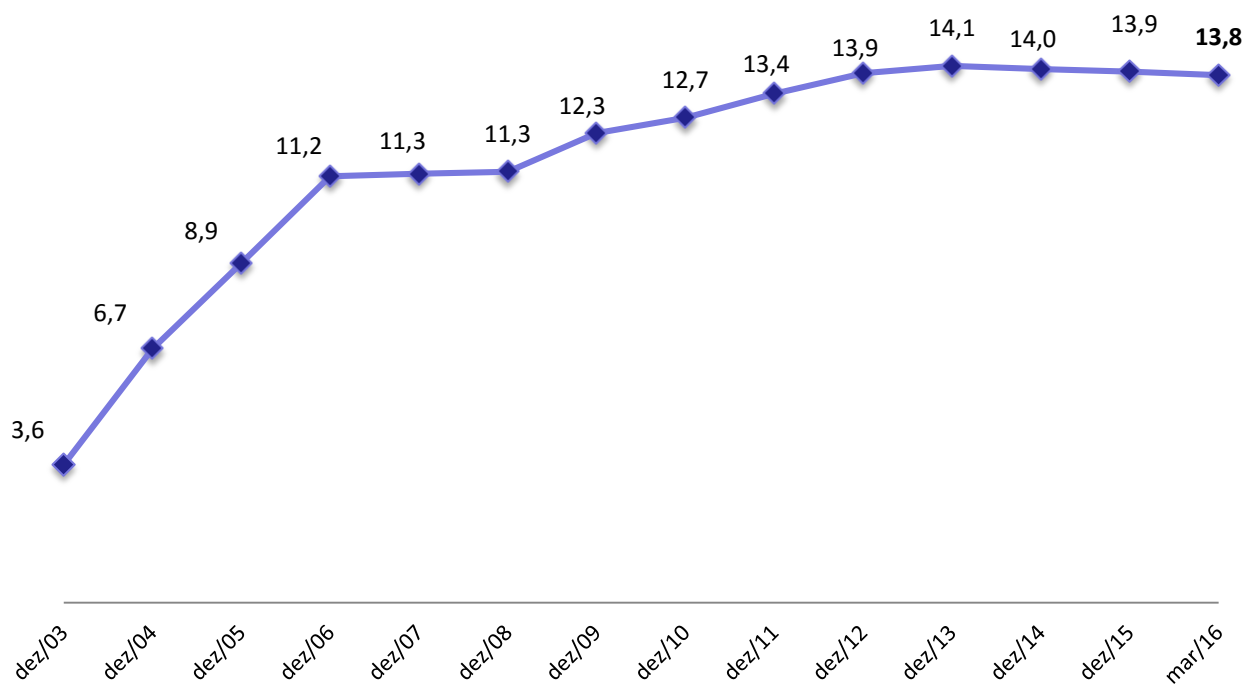
Eligibilité : Inscription + Revenu par habitant jusqu'à R\$ 154 (USD 44)

Couverture : 13,8 millions de familles (1/4 de la population brésilienne)

Chiffres :  
Transfert annuel : R\$ 28 milliards (USD 8 milliards)  
Valeur moyenne : R\$ 160 (USD 46)  
Familles bénéficiaires, réparties dans 5 570 communes,  
qui reçoivent leurs allocations par 24 340 circuits de paiement  
3 972 agences bancaires et distributeurs  
7 282 correspondants bancaires  
13 086 agences de loterie

# Evolution de la couverture

Evolução anual do número de famílias beneficiárias do PBF -  
Brasil, 2003 a 2016



# Conception

## Conditionnalités

Éducation  
Santé

## Entrée

Revenu déclaré, sans examen des ressources ni procuration d'examen des ressources (means test ou proxy means test)

## Paiement

Mensuel

Au moyen de la carte magnétique, envoyée aux familles par courrier

Libre utilisation des ressources

Paiement aux femmes

# Conception

## Allocations financières

Base

Allocation variable

Allocation variable liée à l'adolescence

Allocation pour la lutte contre l'extrême pauvreté

Le montant est fonction du revenu de la famille et de sa composition

# Premiers défis

Comment parvenir au but, sans capillarité institutionnelle ? Comment coordonner l'action des communes ?

Comment coordonner l'action des différents organismes publics ?

Comment atteindre efficacement la population plus pauvre ? Comment maintenir à jour la base de données du Registre unique ?

Comment gérer simultanément, la migration des bénéficiaires des programmes existants (unification) et par l'intégration des nouveaux ?

# Évolution institutionnelle

## Coopération inter fédérative

Imposée par l'organisation de l'Etat brésilien (CF)  
Différents niveaux, documents divers

## Organisation intersectorielle

Nécessaire pour organiser la surveillance et l'enregistrement des conditionnalités  
Domaines de la Santé, l'Education et l'Aide Sociale

## Mécanismes

Registre Unique

Adhésion des communes et des Etats

Soutien financier à la gestion locale, avec l'index de Gestion Décentralisée  
Revenu déclaré associé à un processus continu de vérification ultérieure des données, estimations et publicité



# Extension du programme Bolsa Família

Permanence de l'extrême pauvreté parmi les familles bénéficiaires

Extension de la couverture et erreurs d'exclusion

Épuisement des mécanismes de coopération, dans le modèle du Programa Bolsa Família

Les solutions arrivent grâce à l'extension du programme Bolsa Família, associées à un ensemble plus vaste d'acteurs et politiques publiques :

**Plan Brésil sans Misère**

# Impacts de la Bolsa Família

Chaque semestre, 5 millions enfants de moins de 7 ans ont un carnet de vaccination suivi. Plus de **99 %** avec un calendrier à jour.

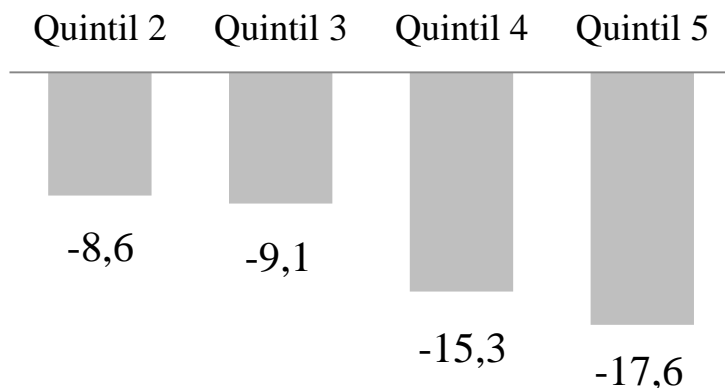
Bolsa Família maintient à l'école les enfants en état de pauvreté. Le programme accompagne la vie de **15,1 millions** d'enfants et adolescents.

L'abandon scolaire chez les enfants bénéficiaires est le plus faible de tout le cycle de base de l'éducation. Au lycée, il est de **7 %**, alors que la moyenne nationale est de 10,8 %.

# 1 - Impact de Bolsa Família sur les taux de malnutrition chronique parmi les enfants bénéficiaires de 2009 à 2012

## Effet des transferts directs de revenus

Valeurs en ce qui concerne 1/5

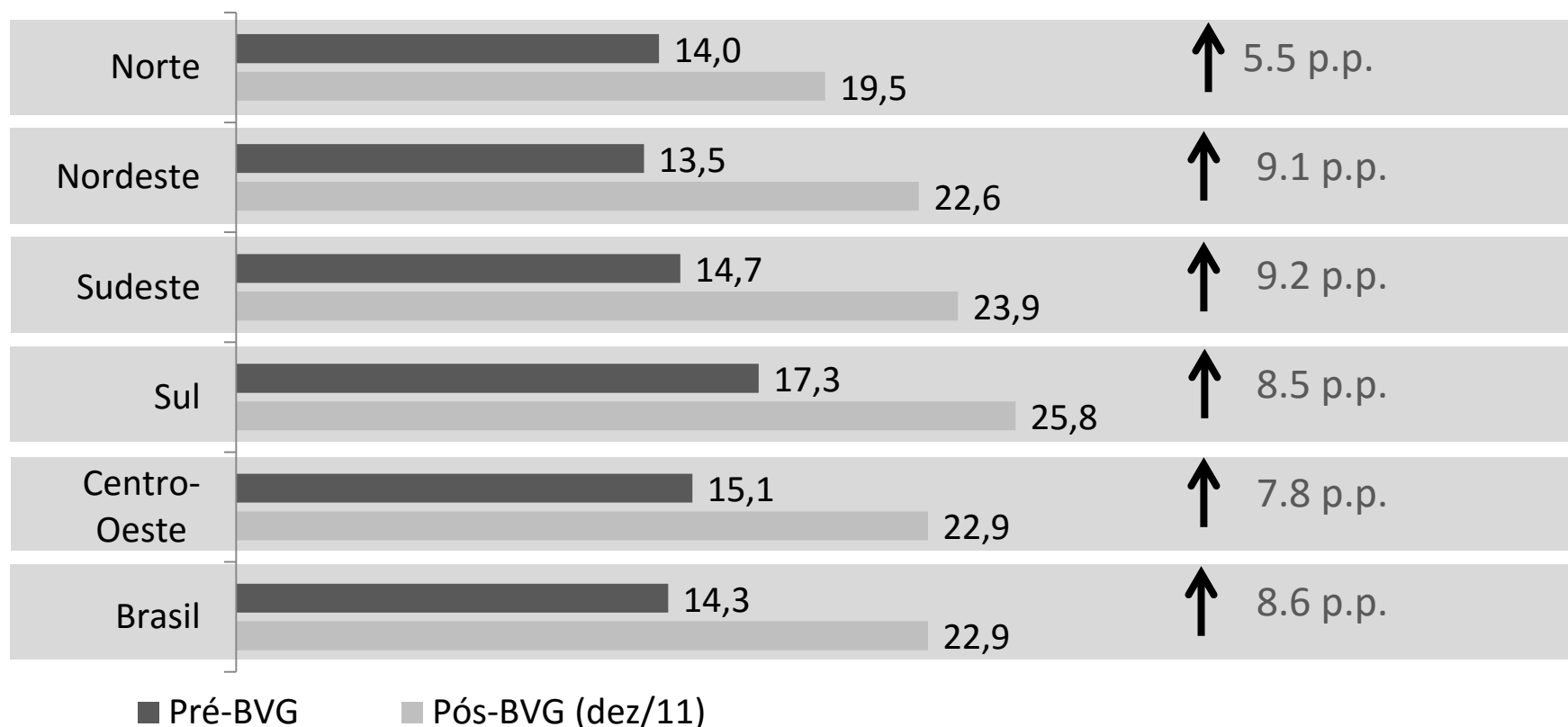


**Baisse de 17,6 % du taux de malnutrition infantile dans les communes ayant des valeurs plus élevées de transfert de revenus de Bolsa Família, en comparaison avec les communes ayant les plus petites valeurs entre 2009 et 2012**

Source des données : CADUNICO/SISVAN

## 2 - Impact de l' Allocation Variable pour Grossesse (BVG) sur l'identification précoce de la grossesse (jusqu'à 12 semaines) au bénéficiaire de la Bolsa Familia

Pourcentage de femmes enceintes de Bolsa Familia identifiées tôt (jusqu'à la 12<sup>e</sup> semaine de gestation) – Brésil, pré et post BVG

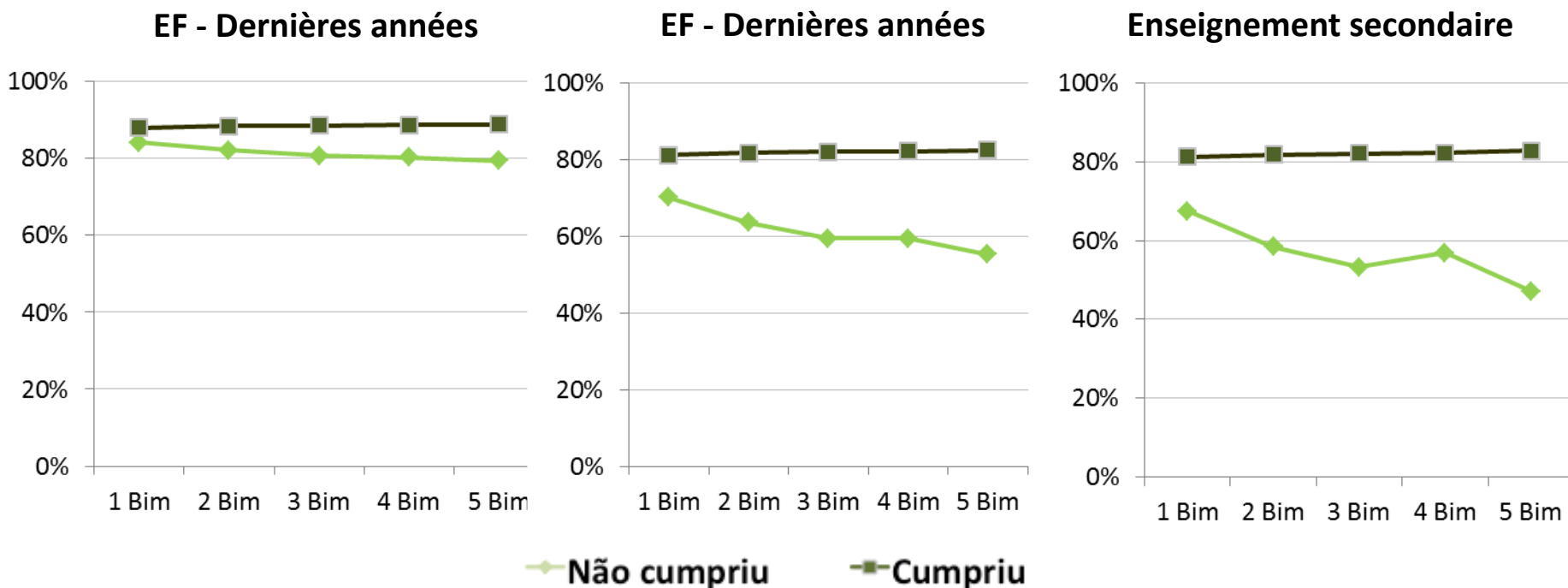


Source des données : Système de Gestion du Programme Bolsa Familia Santé CGAN/DAB/MS

## 2 - Analyse de l'impact de la conditionnalité sur approbation scolaire - 2011

# Conditionnalité de l'Éducation

Taux d'approbation scolaire (%)



Source des données : Sistema Presença (MEC), Censo Escolar (INEP/MEC), SICON (MDS)

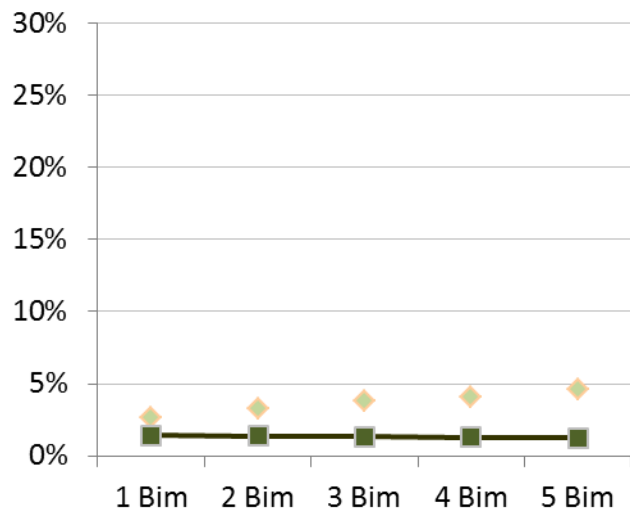
Le non-respect des conditionnalités est un signal montrant des élèves ayant **des difficultés d'apprentissage**

## 2 - Analyse de l'impact de la conditionnalité sur approbation scolaire - 2011

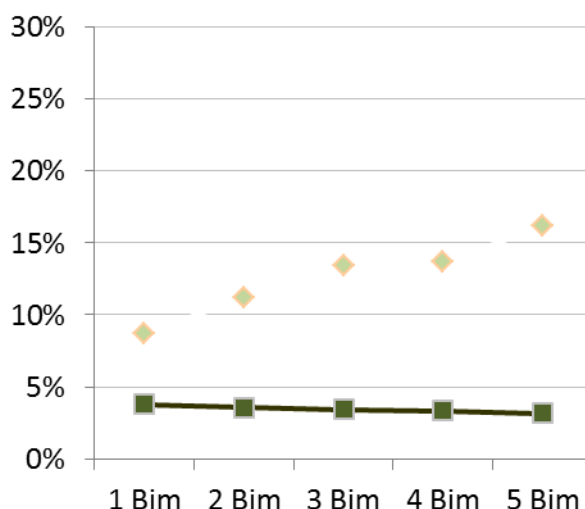
# Conditionnalité de l'Éducation

## Taux d'abandon scolaire (%)

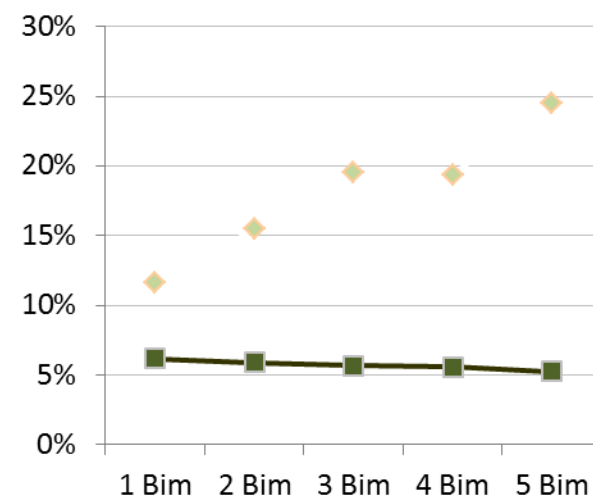
EF - Dernières années



EF - Dernières années



Enseignement secondaire



◆ Não cumpriu    ■ Cumpriu

Source des données : Sistema Presença (MEC), Censo Escolar (INEP/MEC), SICON (MDS)

Le non-respect des conditionnalités est un signal montrant des élèves à **risque de décrochage scolaire**

# Impacts de Bolsa Família

Bolsa Família est un des principaux responsables de la réduction de la pauvreté et, en particulier, de l'extrême pauvreté

Diverses enquêtes estiment que la pauvreté extrême serait un tiers plus forte sans la Bolsa Família. Selon la période considérée, le programme a expliqué entre 16 % et 21 % de la baisse importante d'inégalité des revenus au cours des dernières années

Grâce à son choix de cible sur les plus pauvres, la Bolsa Família coûte moins de 0,5 % du PIB : en plus d'être un instrument efficace, c'est également l'un de ceux qui produisent le plus de résultats dans la lutte contre l'extrême pauvreté

Merci !

**Cadastro**  
Conhecer  
para incluir **Único**



**BOLSA**  
**Família**  
Ministério do Desenvolvimento Social  
e Combate à Fome

GOVERNO FEDERAL  
**BRASIL**  
PAÍS RICO É PAÍS SEM POBREZA

