

O Programa Bolsa Família: 12 anos de inclusão e cidadania no Brasil

Desenho, Instrumentos, Evolução Institucional e Impactos

Brasília, 10 de maio de 2016

O que é? A quem se destina? Qual sua dimensão?

Qual o desenho básico do programa?

Que desafios se colocaram à sua execução?

Diante dos desafios, como se deu sua evolução institucional?

Que impactos o programa gerou para a sociedade e para a capacidade estatal de gestão de políticas sociais?

O que é? A quem se destina? Qual sua dimensão?

O PBF é uma política de transferência direta e condicionada de renda, implementada a partir de outubro de 2003, pelo Governo Federal.

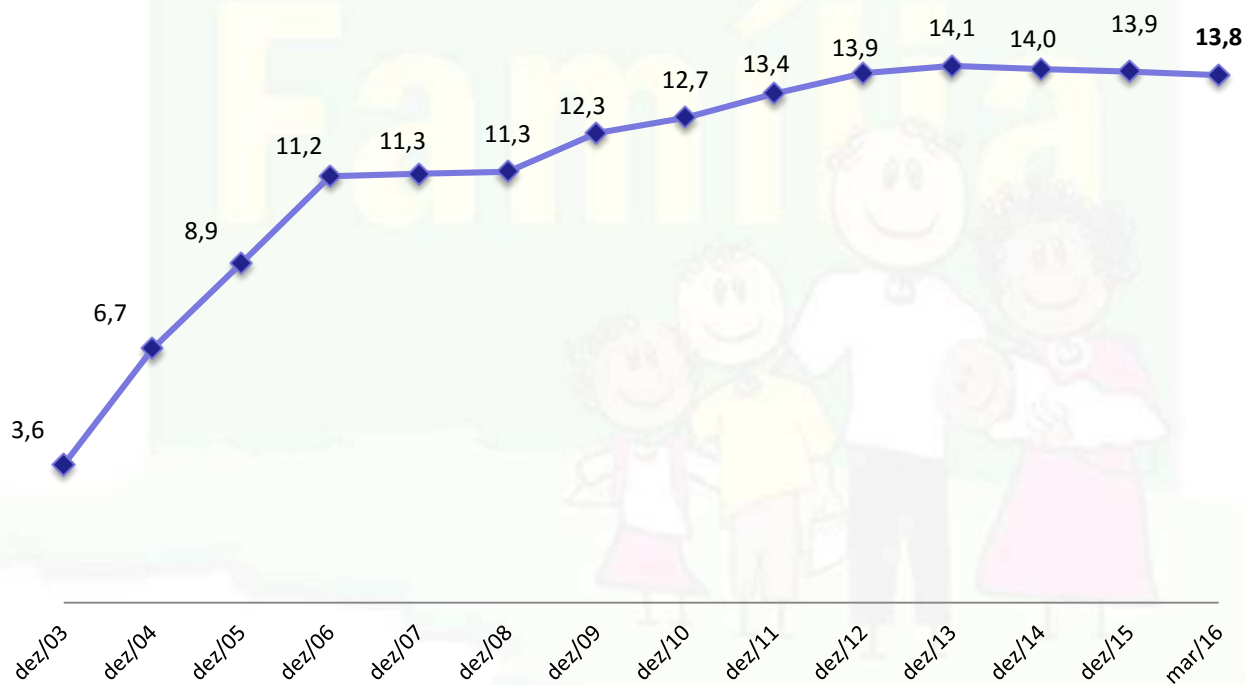
Elegibilidade: Cadastramento + Renda per capita de até R\$ 154 (US\$ 44)

Cobertura: 14 milhões de famílias (1/4 da população brasileira)

Números: Transfere anualmente R\$ 28 bilhões (US\$ 8 bilhões)
Valor médio é de R\$ 160 (US\$ 46)
Famílias beneficiárias distribuídas pelos 5.570 municípios
Sacam seus benefícios por meio de 24.340 canais de pagamento
3.972 agências bancárias e caixas ATM
7.282 correspondentes bancários
13.086 agentes lotéricos

Evolução da cobertura

Evolução anual do número de famílias beneficiárias do PBF -
Brasil, 2003 a 2016



Desenho

Condicionalidades

Educação

Saúde

Entrada

Renda declarada, sem means test ou proxy means test

Pagamento

Mensal

Por meio de cartão magnético, enviado às famílias por via postal

Livre uso dos recursos

Pagamento às mulheres

Desenho

Benefícios financeiros

Básico

Benefício Variável

Benefício Variável Vinculado ao Adolescente

Benefício de Superação da Extrema Pobreza

O valor é função da renda da família e de sua composição

Desafios iniciais

Como chegar à ponta, sem capilaridade institucional? Como coordenar a ação dos municípios?

Como coordenar a ação de diferentes organizações públicas?

Como chegar à população mais pobre, de forma eficiente? Como manter atualizada a base de dados do Cadastro Único?

Como crescer, simultaneamente, pela migração dos beneficiários dos programas remanescentes (unificação) e pela inclusão dos novos?

Evolução Institucional

Cooperação interfederativa

Imposta pela organização do Estado Brasileiro (CF)
Diferentes níveis, papéis diversos

Articulação intersetorial

Necessária para organizar o acompanhamento e registro das condicionalidades
Áreas de Saúde, Educação e Assistência Social

Mecanismos

Cadastro Único

Adesão dos municípios e Estados

Apoio financeiro à gestão local, com o Índice de Gestão Descentralizada
Renda declarada associada a processos contínuos de verificação posterior dos dados, às estimativas e à publicidade

Ampliação da Agenda do Programa Bolsa Família

Permanência da extrema pobreza entre famílias beneficiárias

Ampliação da cobertura e erros de exclusão

Exaustão dos mecanismos de cooperação, dentro do modelo do Programa Bolsa Família

As soluções vieram por meio da ampliação da agenda do Bolsa Família para um conjunto mais amplo de atores e políticas públicas:

Plano Brasil sem Miséria

Impactos do Bolsa Família

A cada semestre, 5 milhões de crianças menores de 7 anos têm acompanhamento da carteira de vacinação. Mais de **99%** com o calendário em dia.

O Bolsa Família mantém as crianças em situação de pobreza na escola. O programa acompanha a vida de **15,1 milhões** de crianças e adolescentes.

O abandono escolar entre crianças beneficiárias é menor em todo o ciclo básico da educação. No ensino médio, é de **7%**, enquanto a média nacional é de 10,8%.

1 - Impacto do PBF na taxa de desnutrição crônica entre crianças beneficiárias do PBF - 2009 a 2012

Efeito das transferências diretas de renda

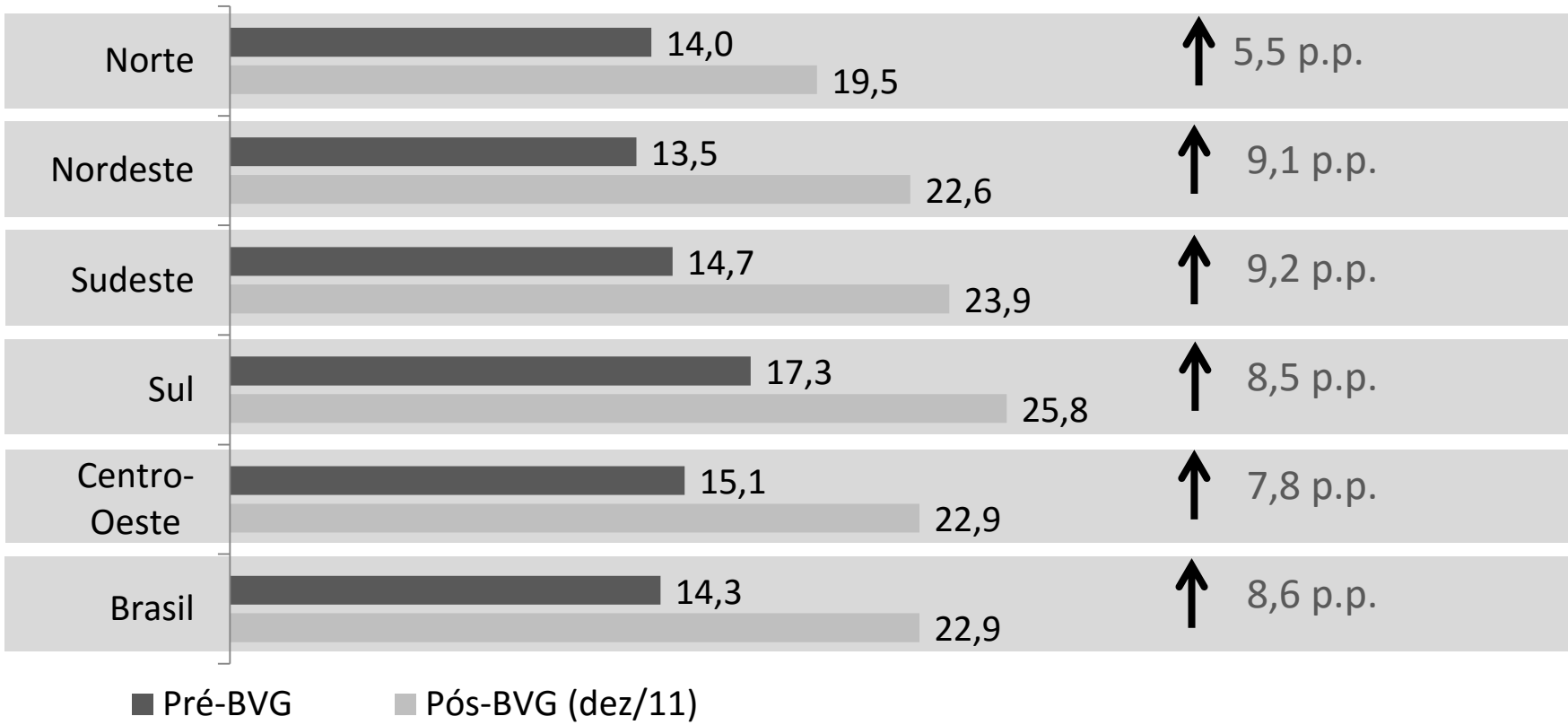
Valores em relação ao 1º quintil



Queda de 17,6% na taxa de desnutrição infantil nos municípios com maiores valores de transferência de renda do PBF, quando comparados com municípios com os menores valores entre 2009 e 2012

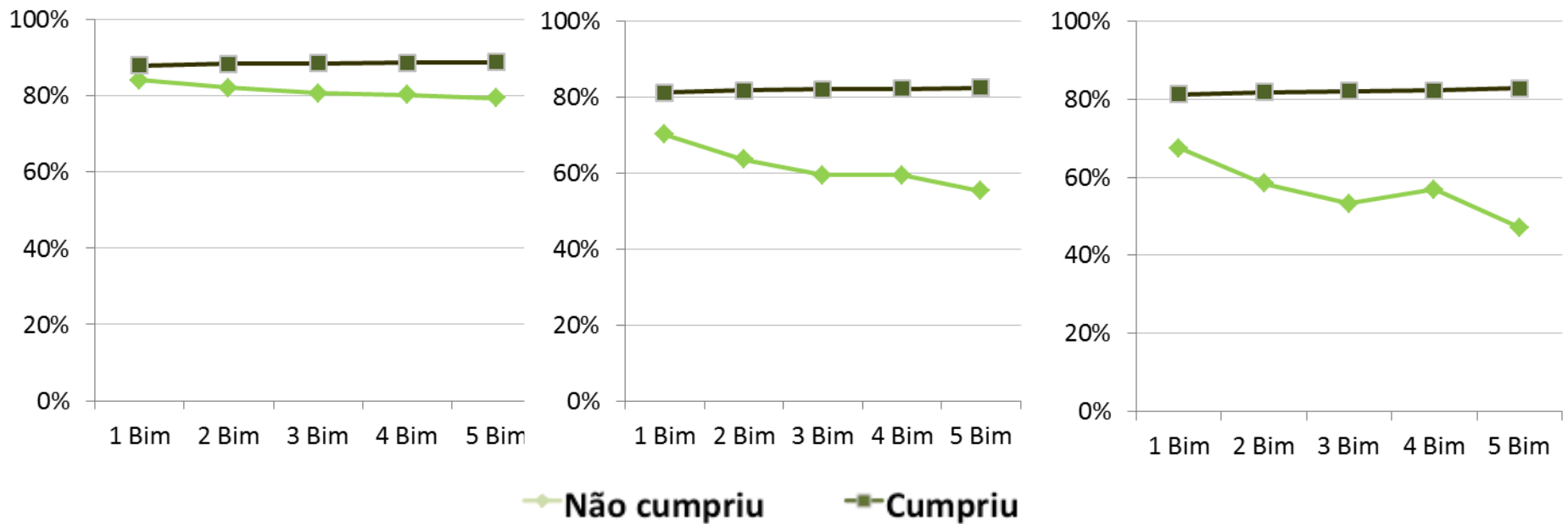
2 - Impacto do Benefício Variável à Gestante - BVG na identificação precoce de gestação (até 12ª semana) em beneficiárias do PBF

Percentual de gestantes do PBF identificadas precocemente (até 12ª semana de gestação) – Brasil, pré e pós BVG



Condicionalidades de Educação

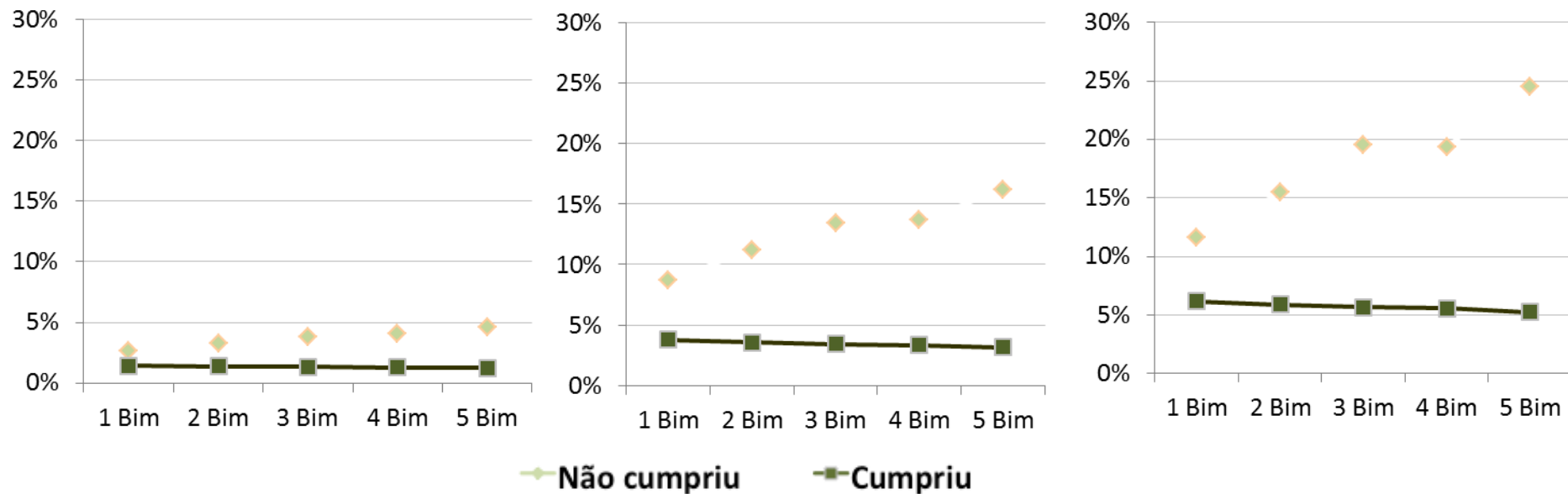
Taxa de aprovação escolar (%)



O descumprimento das condicionalidades representa uma sinalização dos alunos com **dificuldades na aprendizagem**

Condicionalidades de Educação

Taxa de abandono escolar (%)



O descumprimento das condicionalidades representa uma sinalização dos alunos em **risco de abandono escolar**

Impactos do Bolsa Família

O Bolsa Família é um dos principais responsáveis pela redução da pobreza e, em especial, da extrema pobreza

Diferentes pesquisas estimam que a extrema pobreza seria um terço maior não fosse o Bolsa Família. Dependendo do período considerado, o programa explicava entre 16% e 21% da importante queda da desigualdade de rendimentos ocorrida nos últimos anos

Graças à sua boa focalização nos mais pobres, o Bolsa Família custa menos de 0,5% do PIB: além de ser um instrumento eficiente, é também um dos que produzem mais resultados na luta contra a extrema pobreza

Obrigado!

B O L S A
Família



Cadastro Único
Conhecer para incluir



B O L S A Família
Ministério do Desenvolvimento Social e Combate à Fome

GOVERNO FEDERAL
BRASIL
PAÍS RICO É PAÍS SEM POBREZA



PLANO
BRASIL SEM MISÉRIA