

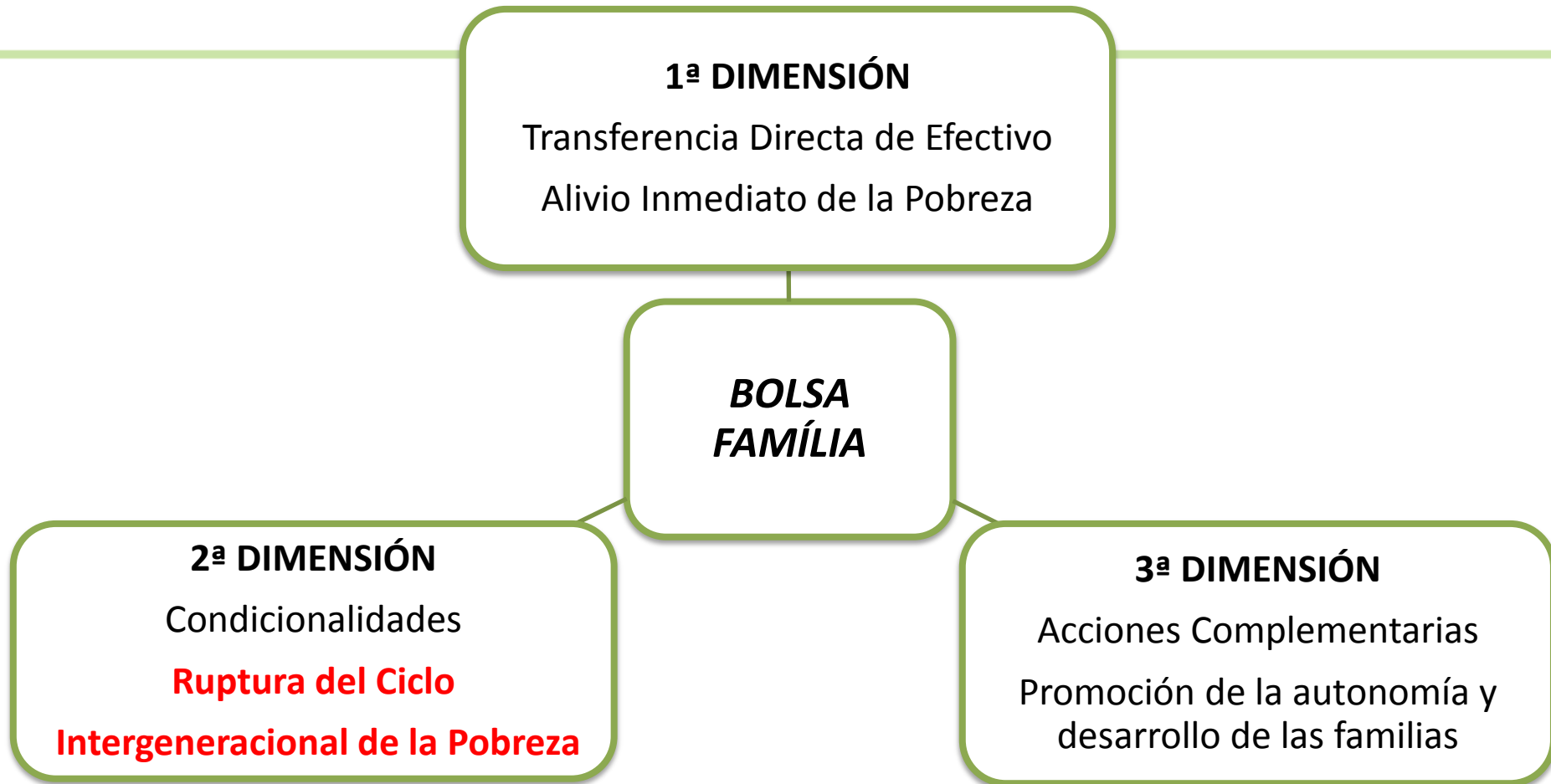
# **CONDICIONALIDADES DEL PROGRAMA *BOLSA FAMÍLIA***

## **Concepción, Diseño y Resultados**

**Departamento de Condicionalidades (SENARC/MDS)**

**Brasília, el 02 de abril del 2014**

# DIMENSIONES DEL PROGRAMA *BOLSA FAMÍLIA*



# El Concepto de **CONDICIONALIDADES**

Compromisos asumidos por el poder público (en especial) y por las familias beneficiarias en las áreas de la Salud y de la Educación.

## **OBJETIVO CENTRAL**

Contribuir a la ruptura del ciclo de reproducción de la pobreza entre las generaciones

## **CARACTERÍSTICAS PRINCIPALES**

I – Ampliar el acceso a los servicios sociales básicos de salud, educación y asistencia social;

II - Identificar/revelar y tomar medidas en cuanto a las situaciones de vulnerabilidad social de las familias *PBF*.

## ¿Cuáles **CONDICIONALIDADES**?



Atención pre-natal  
para las gestantes



Vacunación y  
seguimiento  
nutricional de los  
niños hasta los 7 años



Matrícula y Asistencia  
Escolar mínima del  
85% (6 a 15 años) y  
del 75% (16 y 17 años)

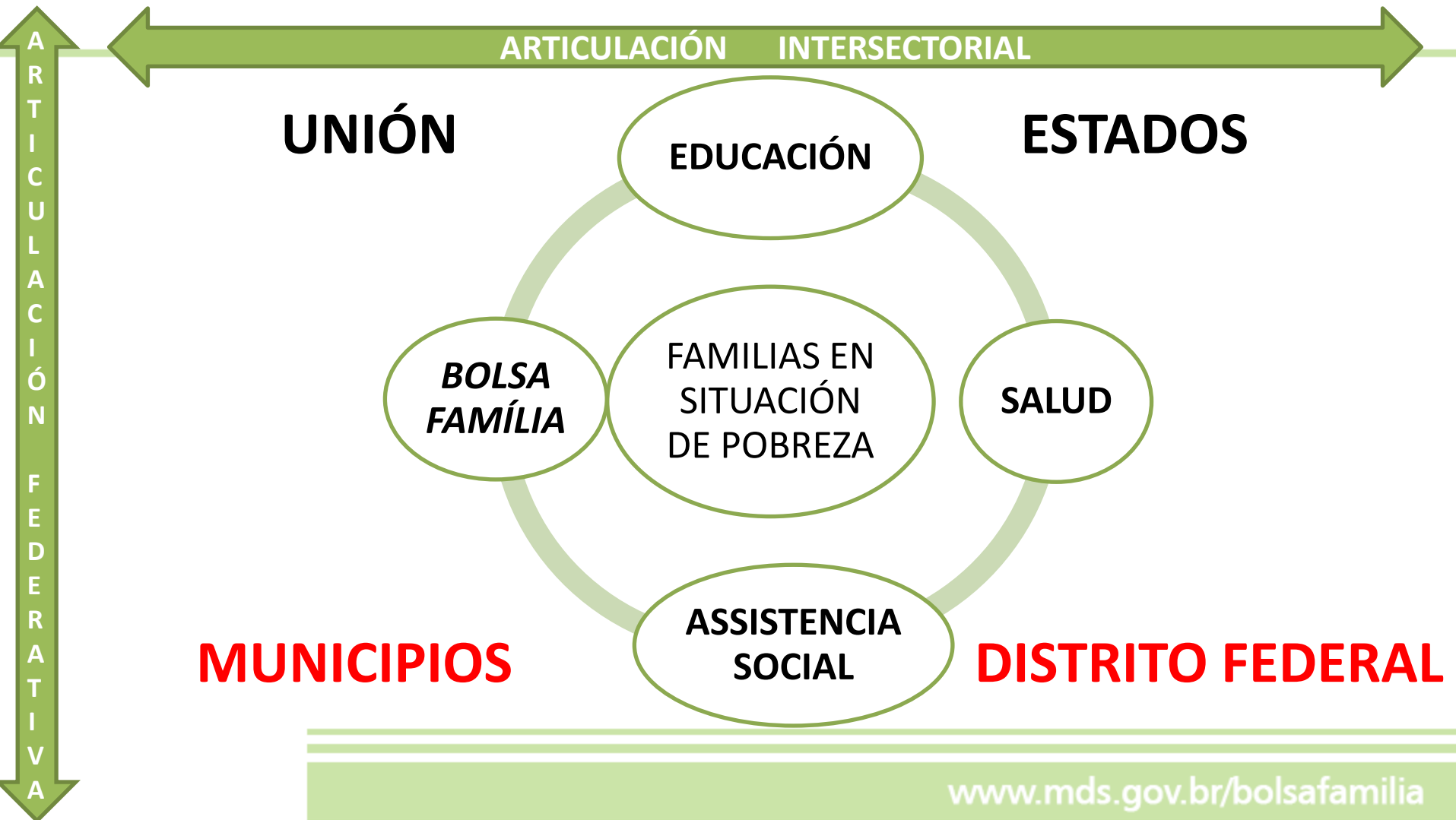
**Promoción y Prevención en Salud  
Inclusión y Permanencia Escolar**

## UNIVERSALIZACIÓN EQUITATIVA

- 8,5 millones de familias beneficiarias seguidas por el Sistema Único de Salud por semestre;
- 16 millones de niños y adolescentes seguidos en la escuela primaria y secundaria por bimestre;
- Movilización de las redes de salud y de educación para el seguimiento de las familias en situación de pobreza;
- Evidencia las desigualdades de acceso y reorienta la prestación de los servicios de salud y de educación.

**Enfocarse en la pobreza para garantizar una universalidad equitativa**

# Premisa **CONDICIONALIDADES**



# MEGA OPERACIÓN CONDICIONALIDADES

## Asistencia Social y PBF

30 mil usuarios del Sistema de Condicionalidades – Sicon  
7,7 mil Centros de referencia de la Asistencia Social  
2,1 mil Centros de referencia Especializados de la Asistencia Social

## Educación

31 mil usuarios del Sistema *Presencia*  
16 mil operadores directores de escuela  
163 mil escuelas con estudiantes del *PBF*  
72 mil escuelas con una mayoría de estudiantes del *PBF*

## Salud

43 mil establecimientos de salud  
32 mil equipos de salud familiar  
254 mil agentes comunitarios de salud

## PROCESO DE CONDICIONALIDADES

---

Actividades    Seguimiento periódico en educación y en salud

---

Registro del seguimiento en sistemas específicos

---

Impacto en el beneficio de familias en situación de incumplimiento

---

Declaración de los recursos por las familias

---

Inclusión de familias en seguimiento familiar

---



## INDICADORES DE INCUMPLIMIENTO

- Baja asistencia escolar
- No atención pre-natal
  - No vacunación

**Historicamente, las familias en situación de pobreza tienen más dificultades para acceder a los servicios básicos.**

# INCUMPLIMIENTO

Visibiliza las dificultades de acceso a los servicios básicos de educación y salud de las familias.

Las familias en situación de incumplimiento constituyen un público prioritario para el seguimiento de la Asistencia Social.

El incumplimiento señala que las familias pueden estar en situación de riesgo y/o vulnerabilidad social.

## REPERCUSIÓN GRADUAL

- ✓ Aplicación de efectos (advertencia, bloqueo, suspensión, cancelamiento) en el beneficio de la familia que incumple las condicionalidades.
- ✓ Meses de aplicación de los efectos: **MAR, MAY, JUL, SEP Y NOV**

**Respuesta del MDS dirigido a los municipios sobre las familias con dificultades de acceso a los servicios básicos de educación y de salud.**

## CANCELAMIENTO



***No se cancela el beneficio de ninguna familia sin un seguimiento previo realizado por la asistencia social.***

“El objetivo es la permanencia o reinserción en los servicios básicos de educación y salud.”

## SEGUIMIENTO FAMILIAR

- ❖ Atención integral a la familia;
- ❖ Manutención de la transferencia de efectivo;
- ❖ Reducción de la situación de vulnerabilidad / del riesgo de las familias en situación de incumplimiento;
- ❖ Reintegración al sistema de educación y salud.

# CICLO PERIÓDICO CONDICIONALIDADES

## MUNICIPIOS (Asistencia Social)

Seguimiento Familiar en el  
Sicon

## MDS

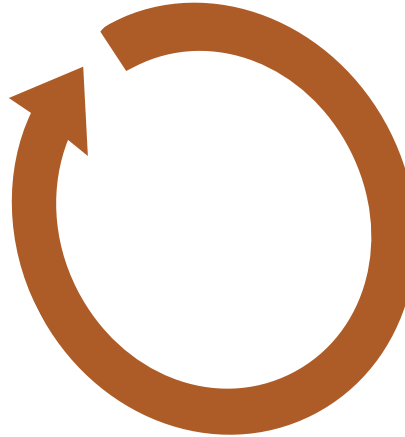
Público para seguimiento  
de las condicionalidades

## MEC/MS

Sistemas específicos

## MUNICIPIOS, ESTADOS y DF

Identifican las familias en  
situación de vulnerabilidad  
y riesgo social



## MUNICIPIOS (Educación y Salud)

Registro del Seguimiento

## MDS

Mensaje en el extracto  
Notificación

## MDS

Identifica las Familias en  
situación de  
incumplimiento  
Repercusiones

## MEC/MS

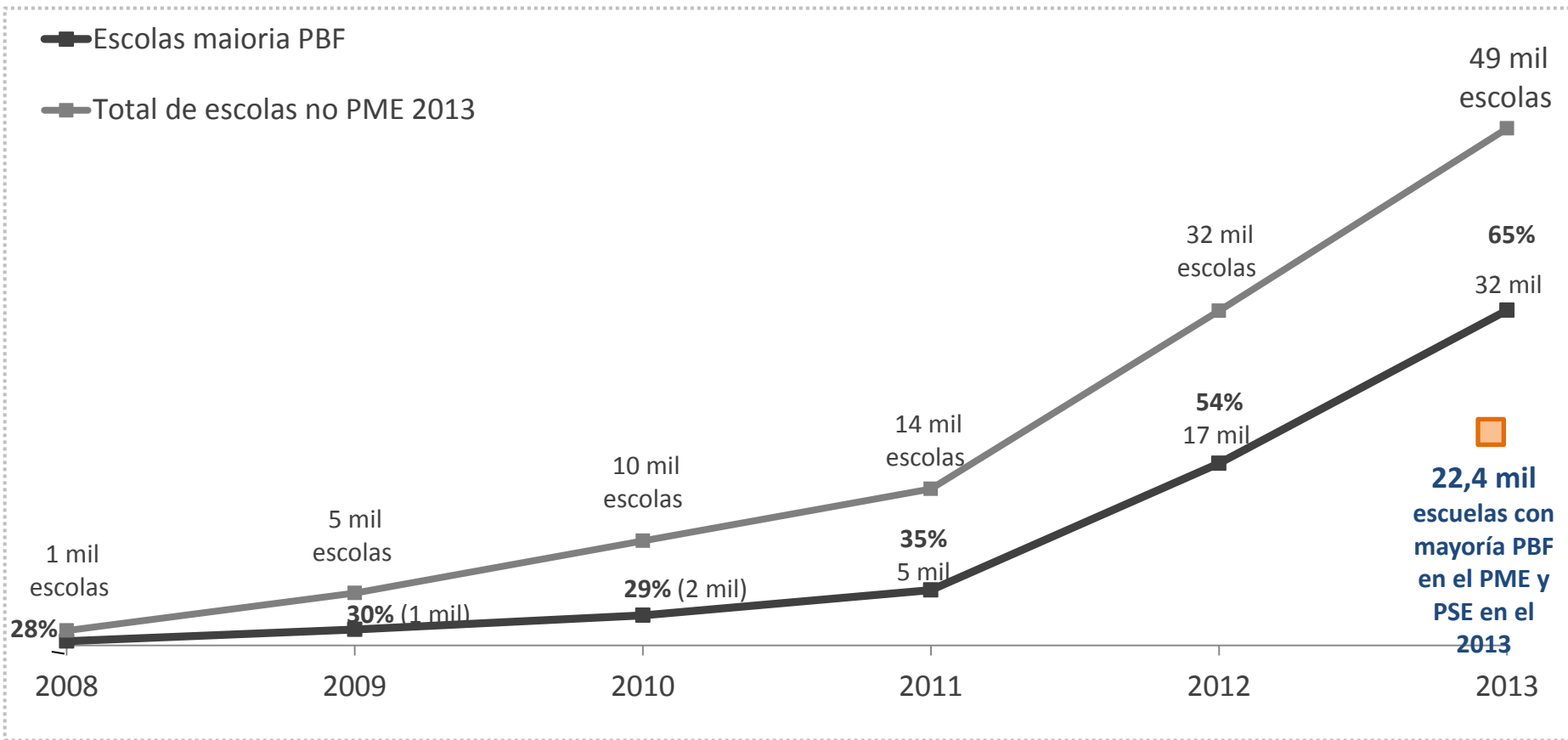
Consolidan las  
informaciones

# **RESULTADOS**

# **AGENDA DE CONDICIONALIDADES**

# ESCUELAS CON UNA MAYORÍA DE ESTUDIANTES *PBF*

## Educación Integral y Salud en la Escuela – 2008 a 2013





# Evaluación de Impacto del programa *Bolsa Família* AIBF II

S  
A  
L  
U  
D

Una mayor proporción de niños *PBF* nacieron a término (gestación de 38 semanas como mínimo) y con un peso adecuado.

Las madres *PBF* realizaron un promedio de **1,6 visitas de atención pré-natal o más.**

Mayor proporción de la lactancia como fuente exclusiva de alimentación durante los seis primeros meses de vida de los bebés entre las familias beneficiarias.

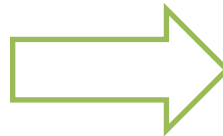
Efecto positivo del *PBF* en relación a la prevalencia de la desnutrición aguda y al Índice de Masa Corporal adecuado.

Mejor tasa de cobertura de vacunación entre los niños *PBF*.

# Mortalidad infantil

**17% menos riesgo de mortalidad infantil** en municipios con una cobertura del *PBF* mayor y más consolidada, después del ajuste realizado a partir de varios factores.

**Mayor Cobertura del *PBF***



65% menos riesgos de mortalidad por desnutrición

53% menos riesgos de mortalidad por diarrea

20% menos riesgos de mortalidad por enfermedades respiratorias

Fuente: Rasella D, Aquino R, Santos CAT, Paes-Sousa R, Barreto ML. Lancet, 2013.

# Tasa de abandono (en %) – Brasil 2012

■ Aluno com Bolsa Família

■ Alunos sem Bolsa Família

Ensino Fundamental

Ensino Médio



Fonte: Censo Escolar, 2012 (INEP)

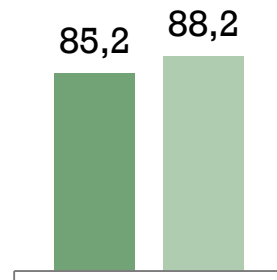
El Programa *Bolsa Família* integra y mantiene el(la) alumno(a) beneficiario(a) en la escuela.

# Tasa de aprobación (en %) – Brasil 2012

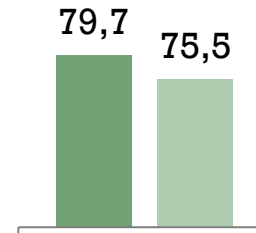
■ Aluno com Bolsa Família

■ Alunos sem Bolsa Família

Ensino Fundamental



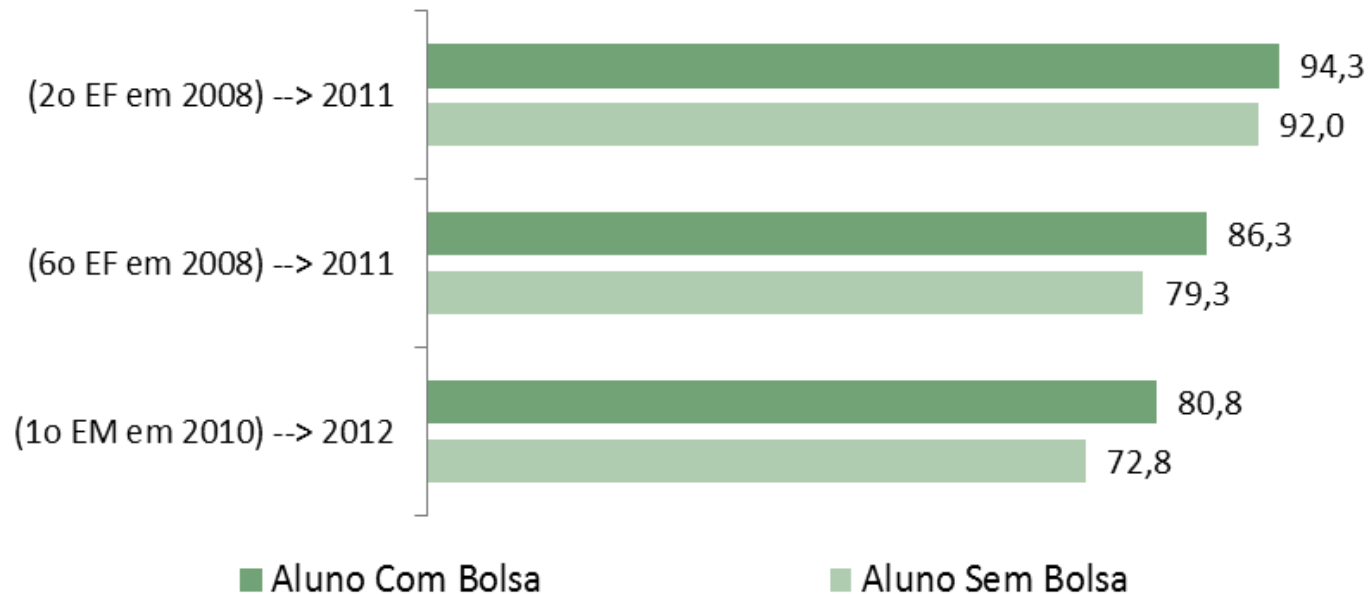
Ensino Médio



Fonte: Censo Escolar, 2012 (INEP)

El Programa *Bolsa Família* ajusta la trayectoria escolar de los(las) alumnos(as) beneficiarios(as).

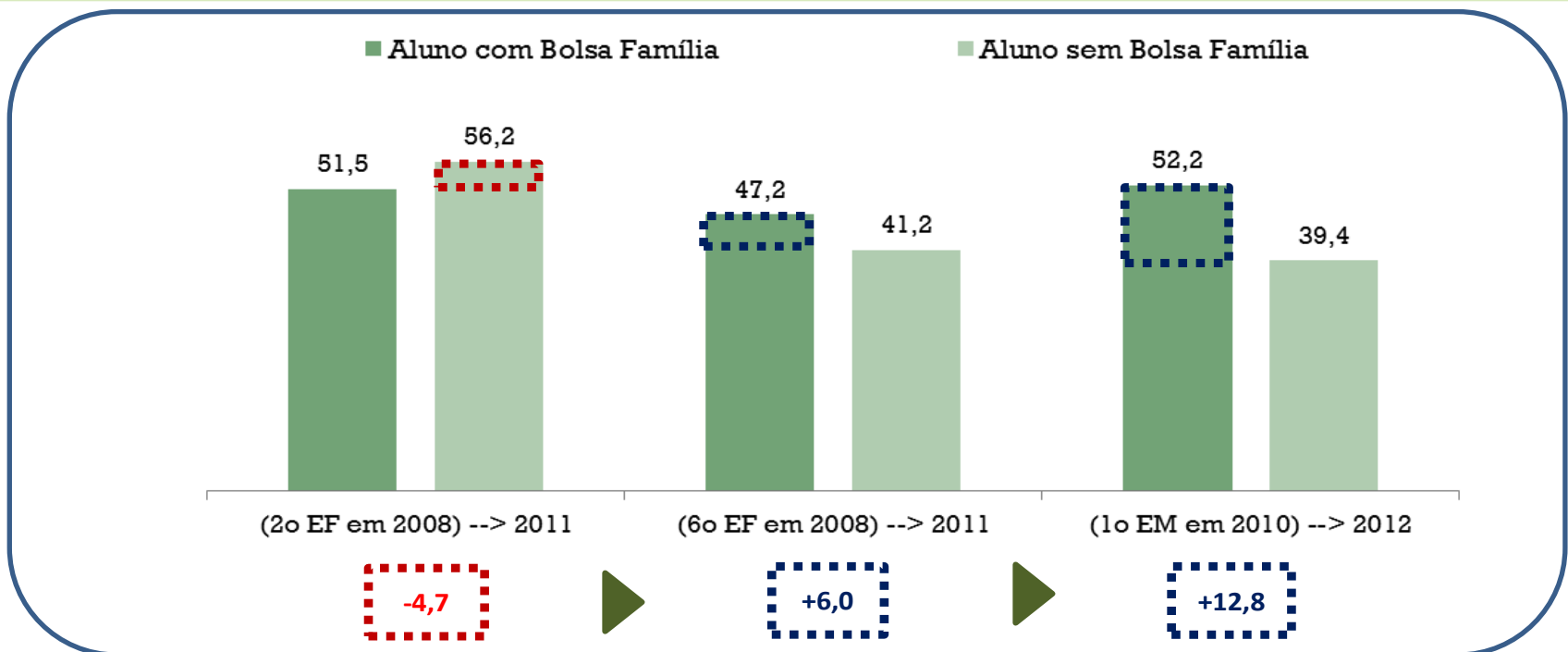
## Estudiantes con trayectoria escolar sin abandono (en %) - Brasil



Fuente: Censo Escolar, 2008 a 2012 (INEP)

**Un mayor porcentaje de alumnos(as) del *Bolsa Família* siguen una trayectoria escolar sin abandono en años consecutivos.**

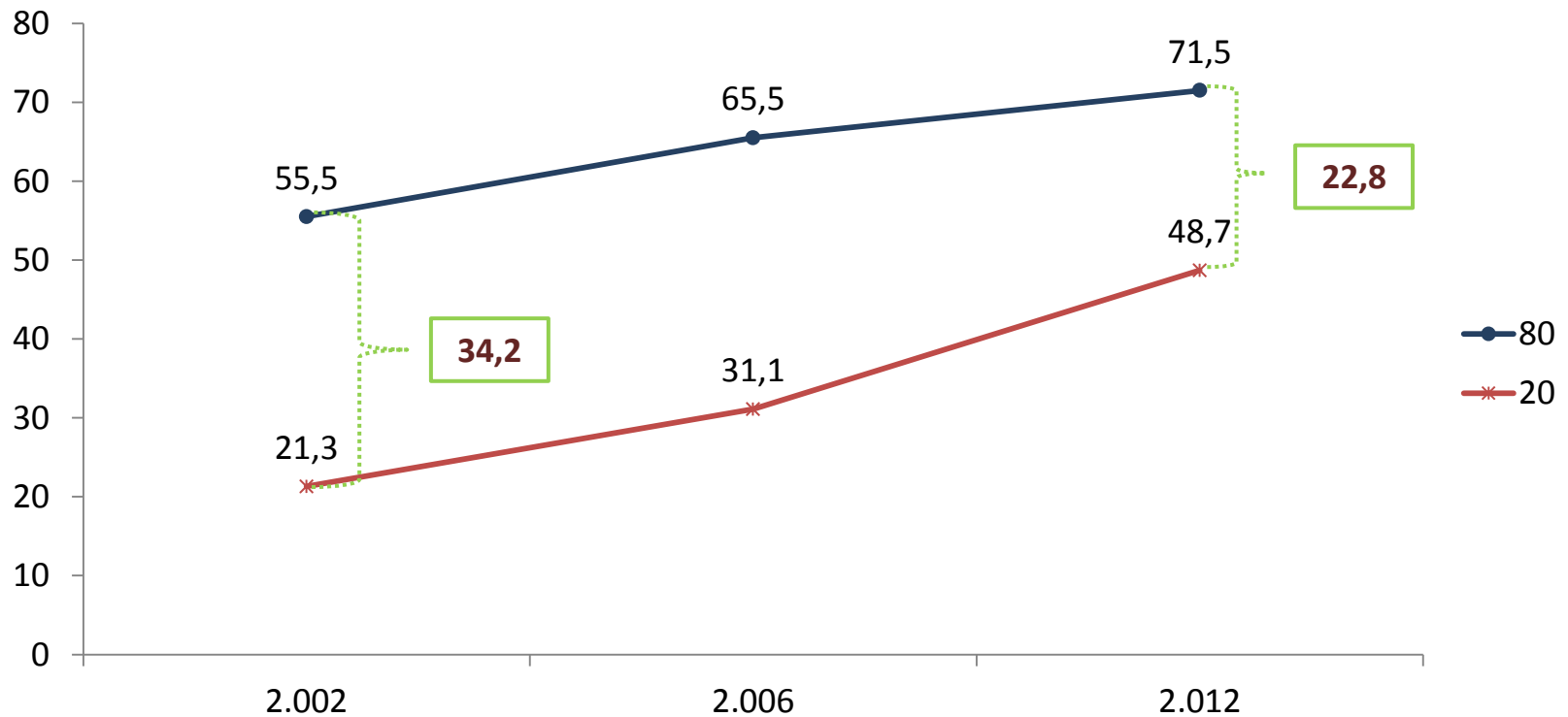
## Porcentaje de estudiantes con aprobaciones seguidas en el plazo esperado para completar el ciclo (en %) – Brasil, 2008 a 2012



Fuente: Censo Escolar, 2008 a 2012 (INEP)

**El porcentaje de alumnos con aprobaciones seguidas se vuelve mayor entre los beneficiarios a medida que van pasando los ciclos de la primaria y secundaria.**

## Porcentaje de la población total de 16 años que haya completado la secundaria: los 20% más pobres y los 80% restantes (2002, 2006 y 2012)



Fuente: PNAD 2002, 2006 y 2012

## APROBACIÓN Y ABANDONO

Los datos muestran que el(la) alumno(a) *PBF* tiende más a repetir los cursos de primaria que los demás, por lo cual persiste. Esta diferencia se va reduciendo al final de la primaria. El(la) alumno(a) continúa, no abandona la escuela y entra a la secundaria. Luego se invierte la tendencia y el(la) alumno(a) presenta mejores tasas de aprobación.



**LA CONDICIONALIDAD DEL *PBF* (efecto inductivo)  
PRESENTA UN EFECTO POSITIVO SOBRE LA  
TRAYECTORIA ESCOLAR DE LOS BENEFICIARIOS.**



**[bolsa.familia@mds.gov.br](mailto:bolsa.familia@mds.gov.br)**

**0800.7072003**

**[www.mds.gov.br/bolsafamilia/faleconosco](http://www.mds.gov.br/bolsafamilia/faleconosco)**