



## Compartiendo conocimiento sobre políticas de desarrollo social: la experiencia brasileña

APOYO:





## Red Global de Aprendizaje para el Desarrollo (GDLN)

**Bernardo Kipnis**  
Coordinador de la GDLN Brasil



## Iniciativa Brasileña de Aprendizaje por un Mundo sin Pobreza (WWP)

**ipea** Instituto de Investigación  
Económica Aplicada

Ministerio de  
Planificación

Ministerio de  
Desarrollo Social  
y Combate al Hambre

GOBIERNO DE BRASIL  
**BRASIL**

policy  
política de desarrollo



 GRUPO DEL BANCO MUNDIAL

**Cláudia Baddini**

Experta senior en Protección Social del Banco Mundial

## Principales políticas de desarrollo social en Brasil, con enfoque en la reducción de la pobreza y de la desigualdad (a partir de 2003)

2003

- **Programa Bolsa Familia (PBF):** Creación del PBF, a partir de la unificación de programas anteriores (*Bolsa Escola, Bolsa Alimentação, Cartão Alimentação y Vale Gás*). Programa de transferencia directa de ingresos a las familias en situación de pobreza y extrema pobreza, con condicionalidades en las áreas de salud y educación.
- **Registro Único para Programas Sociales:** Instrumento de identificación y caracterización socioeconómica de las familias de bajos ingresos, que puede ser utilizado por políticas y programas sociales para la selección de beneficiarios y mapeo de carencias y vulnerabilidades.

2004

- **Ministerio de Desarrollo Social y Combate al Hambre (MDS):** Creado para hacer frente a la erradicación de la pobreza y el hambre como una de las prioridades del país. El MDS coordina el Sistema Único de la Asistencia Social y la acción intersectorial para superar la pobreza extrema (Plan Brasil sin Miseria), y es responsable por el funcionamiento del Sistema Nacional de Seguridad Alimentaria y Nutricional y por el Programa Bolsa Familia.

2005

- **Sistema Único de la Asistencia Social:** Sistema público que organiza y financia los servicios socioasistenciales en Brasil, a partir de un modelo de gestión participativo y descentralizado.

## Principales políticas de desarrollo social en Brasil, con enfoque en la reducción de la pobreza y de la desigualdad (a partir de 2003)

2006

- **Sistema Nacional de Seguridad Alimentaria y Nutricional (Sisan):** El Sisan se instituyó con el fin de garantizar el derecho humano a la alimentación. Desde su creación, los avances legales e institucionales han garantizado su construcción como una estructura responsable de la ejecución y la gestión participativa de la seguridad alimentaria nacional y la política de nutrición a nivel federal, estatal y municipal.

2011

- **Plan Brasil sin Miseria (BSM):** El BSM fue creado para superar la extrema pobreza en Brasil, siempre teniendo en cuenta que la pobreza no es solo una cuestión de renta. Otras dimensiones en que se manifiesta la pobreza son la seguridad alimentaria y nutricional, la educación, la salud, el acceso al agua y a la energía eléctrica, la vivienda, la cualificación profesional y la mejora de la inserción en el mundo laboral. El Brasil sin Miseria se organiza en tres ejes: garantía de renta, acceso a servicios públicos, e inclusión productiva.
- **Programa Nacional de Acceso a la Enseñanza Técnica y al Empleo (Pronatec):** Ofrece cursos gratuitos, reconocidos por el Ministerio de Educación y por el mercado laboral. Los cursos son impartidos por entidades del «Sistema S» (Senai, Senac, Senat y Senar) y por las redes federal, estatales y municipales de educación profesional y tecnológica, todas acreditadas por el Ministerio de Educación, que les transfiere directamente a esas organizaciones los recursos para el pago de los cursos.

## Interés internacional en la experiencia brasileña

Ministerio de  
**Desarrollo Social  
y Combate al Hambre**



**MDS:** experiencia en la aplicación y en el seguimiento de los programas de reducción de la pobreza y de la desigualdad en Brasil. Recibe un promedio de 85 delegaciones extranjeras cada año;



**Ipea:** experiencia en la producción de conocimiento y de datos en profundidad en el area social;



**IPC-IG:** experiencia en el análisis de la política social en Brasil y el mundo, así como en la cooperación internacional para la producción de conocimiento;



**Banco Mundial:** proporciona asistencia financiera y técnica a los países en desarrollo con el fin de erradicar la pobreza extrema en el mundo en 2030 y la promoción de la prosperidad compartida.

## Iniciativa por un Mundo sin Pobreza

- **5 de marzo de 2013**

Firma del Memorando de Entendimiento entre el Banco Mundial, el Centro Internacional de Políticas para el Crecimiento Inclusivo (IPC-IG/PNUD), el Ministerio de Desarrollo Social y Combate al Hambre (MDS) y el Instituto de Investigación Económica Aplicada (Ipea).



## ¿Qué es el WWP?

La **Iniciativa Brasileña de Aprendizaje por un Mundo sin Pobreza** (*World without Poverty, WWP*) es una iniciativa conjunta enfocada en identificar, documentar y difundir la experiencia brasileña en la reducción de la pobreza y de la pobreza extrema, sobre todo desde la perspectiva de la aplicación de las innovaciones de los programas brasileños de protección social.

La **página web** de la Iniciativa es la plataforma principal de intercambio de conocimientos.

### • Objetivos

- Apoyar discusiones sobre los enfoques innovadores relacionados con la reducción de la pobreza
- Documentar el desarrollo, la implementación, el monitoreo, la evaluación y la difusión de políticas innovadoras
- Facilitar el intercambio de conocimientos y el aprendizaje entre Brasil y otros países





## ¿Qué es el WWP?

### Público Objetivo

Profesionales y tomadores de decisión política en el dominio de la política social

Investigadores

Público en general

### Ubicación

Oficina en el IPC-IG (edificio del Ipea, en Brasilia – DF), un centro de investigación del Programa de Desarrollo de las Naciones Unidas (PNUD), con experiencia en la cooperación Sur-Sur sobre temas de protección social

Facilita y apoya el intercambio de conocimientos sobre los aspectos operativos de la implementación de programas sociales en Brasil, a partir de las demandas de los responsables políticos y técnicos de varios países

## ¿Cómo compartir conocimiento sobre protección social?

### Productos de Conocimiento

Enfoque en “*How to...*” y en el intercambio de información sobre la experiencia brasileña en la reducción de la pobreza y de la pobreza extrema

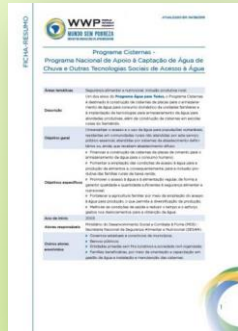
Español, inglés, portugués y, a la brevedad, en francés

Assuntos, programas, herramientas y planos abordados:

- Registro Único para Programas Sociales
- Programa Bolsa Familia
- Plan Brasil sin Miseria
- Asistencia Social (Sistema Único de la Asistencia Social, Beneficio de Prestación Continuada y Programa de Erradicación del Trabajo Infantil)
- Seguridad alimentaria y nutricional (Programa de Adquisición de Alimentos y Programa Aljibes)
- Monitoreo y Evaluación

# ¿Cómo compartir conocimiento sobre protección social?

- **Productos de conocimiento**
- Publicaciones técnicas: artigos, estudios de caso, fichas descriptivas y resumen, resumen ejecutivos, etc.



- Eventos: talleres técnicos, seminarios internacionales, etc.
- Webinars
- Videos: series temáticas, divulgación de los estudios de caso y videos de curta-duración (WFP Pregunta)
- Boletines trimestrales

## ¿Cómo compartir conocimiento sobre protección social?

- **Próximas actividades**

- Eventos y Webinars:

- Marzo (a definir)** – Webinar Comunicación con los beneficiarios del Bolsa Familia

- 5 y 6 de abril** – Seminario Internacional sobre Integración de Base de Datos y Sistemas de Información para Perfeccionamiento de Políticas Públicas

- Estudios de caso:

- Experiencias Subnacionales (Bahia, Piau , Goi s y Cear )

- Publicaciones:

- La profundizaci n de los problemas actuales y acercamiento a nuevos programas y pol ticas, tales como el  ndice de gesti n descentralizada (IGD)

## ¡MUCHAS GRACIAS!

Contactos WWP:

[www.wwp.org.br](http://www.wwp.org.br)

[contact@wwp.org.br](mailto:contact@wwp.org.br)

Contactos GDLN:

[www.gdlnbrasil.org](http://www.gdlnbrasil.org)

[contato@gdlnbrasil.org](mailto:contato@gdlnbrasil.org)

Para recibir esta presentación por favor, envíe un mensaje por e-mail a [WEBINAR@WWP.ORG.BR](mailto:WEBINAR@WWP.ORG.BR) con **nombre, país y institución.**